

# IOTA 20

# IOTA 25

max. 19 l/min - 5 GPM · 20 bar - 290 PSI · 600 RPM

max. 24 l/min - 7 GPM · 20 bar - 290 PSI · 600 RPM

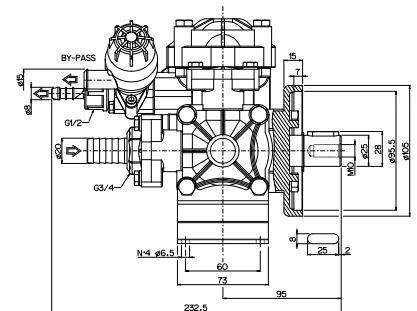
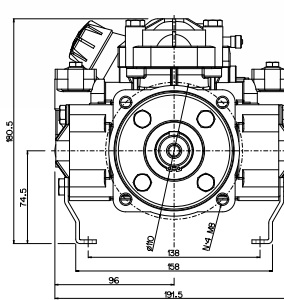
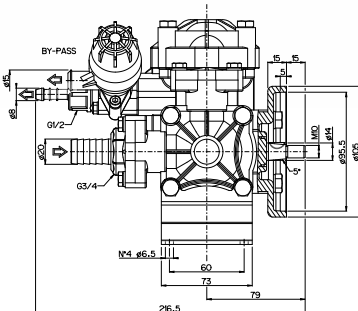
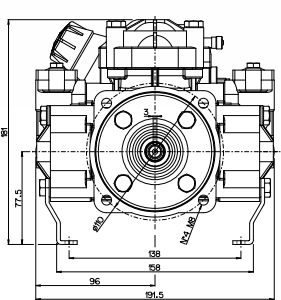
IOTA 20 cod. 844200

IOTA 25 cod. 844300



Membrane **GREENTECH** di serie  
**GREENTECH** diaphragm as standard  
cod. 090312

MOD.	RPM	0 bar / 0 PSI				5 bar / 72 PSI				10 bar / 145 PSI				15 bar / 217 PSI				20 bar / 290 PSI				Peso Weight	
		Portata Flow rate		Potenza Power		Portata Flow rate		Potenza Power		Portata Flow rate		Potenza Power		Portata Flow rate		Potenza Power		Portata Flow rate		Potenza Power			
		l/min	GPM	HP	kW	l/min	GPM	HP	kW	l/min	GPM	HP	kW	l/min	GPM	HP	kW	l/min	GPM	HP	kW	Kg	lb
IOTA 20	450	15,9	4,9	0,2	0,1	12,6	3,3	0,3	0,2	12,2	3,2	0,3	0,3	11,9	3,1	0,5	0,3	11,7	3,1	0,6	0,5	3,9	8,6
	500	16,8	4,4	0,2	0,1	14,1	3,7	0,3	0,2	13,7	3,6	0,4	0,3	13,4	3,5	0,5	0,4	13,2	3,5	0,7	0,5		
	550	17,6	4,6	0,2	0,1	15,3	4,0	0,3	0,2	14,9	3,9	0,4	0,3	14,6	3,9	0,6	0,4	14,4	3,8	0,8	0,6		
	600	19,0	5,0	0,2	0,1	16,9	4,5	0,3	0,2	16,5	4,4	0,5	0,3	16,2	4,3	0,6	0,5	16,0	4,2	0,8	0,6		
IOTA 25	450	18,5	4,9	0,2	0,1	16,8	4,4	0,3	0,2	16,4	4,3	0,5	0,3	16,1	4,3	0,6	0,5	15,9	4,2	0,8	0,6	4,2	9,3
	500	20,9	5,5	0,2	0,2	18,5	4,9	0,4	0,3	18,1	4,8	0,5	0,4	17,8	4,7	0,7	0,5	17,6	4,6	0,9	0,7		
	550	22,5	5,9	0,2	0,2	20,2	5,3	0,4	0,3	19,8	5,2	0,6	0,4	19,5	5,2	0,8	0,6	19,3	5,1	1,0	0,7		
	600	24,0	7,0	0,2	0,2	22,1	5,8	0,4	0,3	21,7	5,7	0,6	0,5	21,4	5,7	0,9	0,6	21,2	5,6	1,1	0,8		



IOTA 20

IOTA 25

Versione Version

Applicazioni Shaft adaptors

**IOTA 20** cod. 844200



Riduttore per motore a scoppio  
Gear reduction for gasoline/diesel engine



S 162

vedi pag 89 see page 89



S 151

**IOTA 25 GR** cod. 844300



Riduttore per motore elettrico  
Gear reduction for electric motors



S 151

vedi pag 92 see page 92



E 127

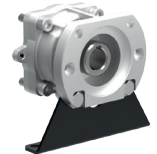
Riduttore per motore a scoppio  
Gear reduction for gasoline/diesel engine



S 165

vedi pag 89 see page 89

Applicazioni motori idraulici  
Shaft adaptors for hydraulic motor



MI

vedi pag 94 see page 94